



WILLIBALD
RECYCLING TECHNOLOGY

W.LADURNER

contatti 335-8327945 www.ladurner-recycling.it info@ladurner-recycling.it

SRL

W. LADURNER Srl

Sede Legale | Rechtssitz | Registered Office
Via Pianizza di Sopra, 58 | Oberplanitzing, 58
Caldaro (BZ) | Kaltern (BZ) - 39052 - ITALY

Sede Operativa | Operative Hauptsitz | Headquarters
Via Marie Ampere, 85/105
Badia Polesine (RO) - 45021 - ITALY

Tel. +39 0425 599923 Fax +39 0425599033
PEC: ladurner-recycling@messaggipec.it
P.IVA/Cod. Fisc. 02376990210 - Cod. SDI: W7YVJK9

UFFICIO | BÜRO | OFFICE
Tel. 0425 599923
info@ladurner-recycling.it

www.ladurner-recycling.it



FLEXSTAR
3000

TRITURAZIONE - VAGLIATURA - COMPOSTAGGIO

FLEXSTAR 3000

POTENTE E PRECISA TECNOLOGIA
DI VAGLIATURA CHE IMPRESSIONA

Una volta che il materiale è stato triturato ed eventualmente rivoltato più volte, il tutto deve essere vagliato. Attraverso questo macchinario si ha la perfetta separazione dei componenti di diverse dimensioni mediante una retinatura il più fine possibile, la quale fornisce un risultato perfetto.

Il sistema di vagliatura WILLIBALD FLEXSTAR 3000 è stato progettato per vagliare accuratamente e scaricare separatamente materiale biologico in un unico processo di lavoro, a scelta in due o tre frazioni. In questo modo possono essere lavorati perfettamente molti diversi materiali iniziali come biomassa, compost, scarti di legno prefrantumati, pacciami di corteccia, trucioli di legno e numerosi altri prodotti organici. Il sistema di screening mobile rivela la sua vera forza dove le condizioni sono difficili per la tecnologia di screening convenzionale. I materiali sfusi umidi e appiccicosi che tendono ad attaccarsi rapidamente alle basi dello schermo vengono vagliati in modo efficiente ed economico.





QUALITÀ DI VAGLIATURA OTTIMA PER MOLTI MATERIALI

Il processo di vagliatura effettivo del macchinario WILLIBALD funziona come segue. Il materiale iniziale da vagliare viene riempito nella tramoggia di alimentazione da una pala gommata. Il materiale viene alimentato sul piano a rulli in dosi controllate agli alberi stellari. La velocità di alimentazione è regolabile di continuo. La frazione grossolana (overgrain) è separata dal primo piatto di vagliatura e scaricata da un nastro di gomma. Il materiale più fine cade sul secondo piatto di vagliatura e viene nuovamente separato in grana media e fine. Le frazioni acquisite vengono scaricate a sinistra e a destra della macchina da nastri trasportatori con altezza di scarico di ca. 3,80 m. La vagliatrice può anche essere azionata da un azionamento a velocità lenta (optional). A seconda del tipo, della pezzatura e del contenuto di umidità del materiale iniziale, possono essere vagliati da 90 a 200 metri cubi l'ora.

ALCUNI MATERIALI INIZIALI CHE FLEXSTAR VAGLIA IN MODO ECCELLENTE:



IL MATERIALE FINALE DOPO IL PROCESSO DI VAGLIATURA, MOSTRATO DALL'ESEMPIO CON RIFIUTI VERDI TRITURATI IN FINE, MEDIA E GROSSOLANA:



Innoazioni



Posizione di trasporto

(lunghezza totale solo 10.3 m)



Modalità a due frazioni



Accessibilità unica per la manutenzione

Tecnologia provata

– GLI HIGHLIGHTS

Combinazione vincente tra accuratezza, economicità e facilità di manutenzione. Il tutto in una forma compatta.

Il vaglio stellare FLEXSTAR 3000 mobile, multi-frazione e ad alte prestazioni è assemblato su un telaio a due assi di 80 km/h con ABS secondo lo standard su cui è montato un motore diesel ad alte prestazioni. Il design compatto del FLEXSTAR lo rende altamente mobile anche in condizioni di spazio difficili. L'enorme tramoggia (con una capacità di 8 metri cubi) consente un'alimentazione permanentemente uniforme ad un'alta velocità di produzione fino a 200 metri cubi all'ora garantendo un'esatta vagliatura del materiale.

La qualità di screening costantemente elevata è influenzata decisamente dalla velocità degli alberi stellari. Ciò è garantito dal monitoraggio della velocità dell'alimentazione e dai piani di vagliatura. Inoltre, la qualità del prodotto finale può essere modificata.

Inoltre, l'utente può passare da un funzionamento a due, a tre frazioni, come richiesto, attraverso una semplice procedura. Per questo, il piano del sottovallo (parte inferiore) viene spostato elettro idraulicamente fuori dall'area di lavoro e le funzioni idrauliche del piano vagliante medio e grossolano si interrompono. Il piano del sovrvallo, il nastro di scarico del sovrvallo e il nastro di scarico del sottovallo rimangono in funzione. Questa configurazione unica del sistema combina la possibilità dell'applicazione di una vagliatura a due o a tre frazioni e un sistema di screening a tre frazioni, a seconda dei requisiti e degli standard richiesti.

Equipaggiamento standard importante

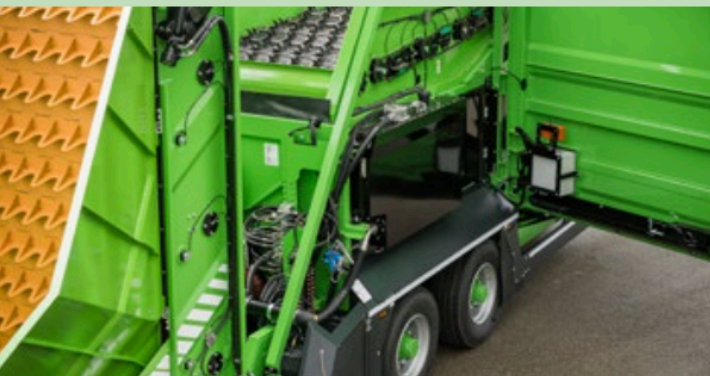


Nastro tramoggia

Alimentazione ottimale e capacità della tramoggia extra-large con 8 metri cubi per la migliore alimentazione del materiale possibile

Guida macchinario

Potente motore Perkins con 159 CV /117 kW con i più recenti standard d'emissione e disponibile anche in versione elettrica

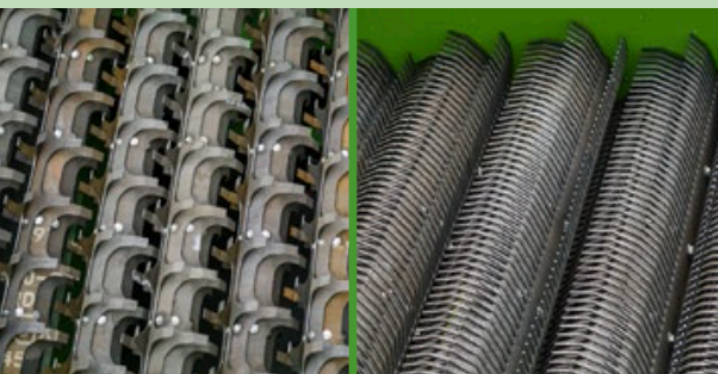


Concetto di manutenzione

Un sacco di spazio per la manutenzione rapida e affidabile e la sostituzione dei componenti

Piani di vagliatura modulari

I piani di vagliatura per lo screening fine e grossolano possono essere modificati rapidamente e individualmente a seconda della tipologia del materiale finale



Binari guida piani di vagliatura resistenti e flessibili

Ogni albero di vagliatura è attrezzato sia nella fase grossolana che nella fase sottile con otto binari in acciaio a molla sostituibili singolarmente ciascuno in una scelta di dimensioni diverse.

Azionamento a velocità lenta

consente il deposito continuo dei materiali vagliati in cumuli chiuse. Il movimento è azionato da una ruota a frizione su due pneumatici, comandata da pannello di controllo o telecomando.



Radiocomando

consente un funzionamento comodo e affidabile di tutte le funzioni della macchina e delle impostazioni di base come, ad esempio, la velocità di alimentazione dell'alimentatore dal veicolo di alimentazione.

Sistema di lubrificazione centrale

fornisce tutti i punti di lubrificazione del sistema di vagliatura a intervalli regolabili con la dose esatta del volume di grasso richiesto.



Luci di lavoro LED

Quattro luci di lavoro a LED illuminano perfettamente l'area di lavoro. Ideale per l'uso in turni.

Separazione ferro e metalli

I pezzi di metallo contenuti nel materiale vengono attratti ed estratti da potenti rulli magnetici.



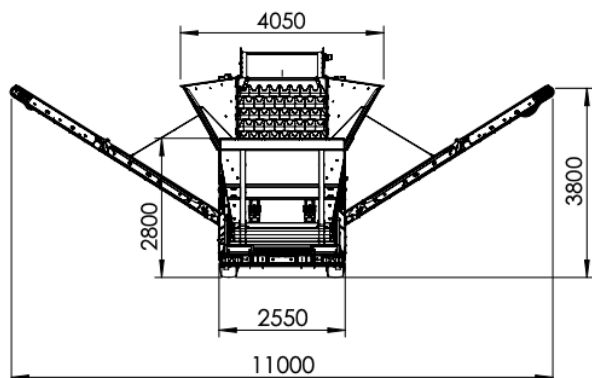
Separatore ad aria

Offriamo anche un'opzione aggiuntiva per il separatore d'aria per la purezza assoluta del materiale.

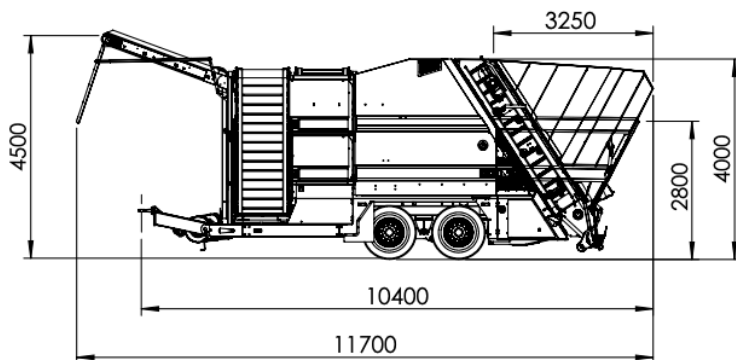
Aperti a nuove idee

Le richieste individuali dei clienti sono possibili dopo l'esame. Attendiamo con impazienza le tue sfide.

Parametri importanti a vista d'occhio



Dimensioni in posizione di lavoro



Dati tecnici FLEXSTAR 3000

Dimensioni trasporto	(LxLxA) 10400/2550/4000	Equipaggiamento	
Motore		Istr. operazione di trasporto	☑ ●
Costruttore	Perkins	Ruota di supporto idraulica	☑ ●
Tipo	1204J-E44TA	Tramoggia idraulica	☑ ●
Potenza massima	117 kW / 159 HP	Sistema freni con ABS	●
N° Cilindri	R4	Occhiello di traino (50mm)	●
Emissione	ECE Stufe V	Sistema idraulico Load Sensing	●
Telaio	Telaio a 2 assi centrali per 80 km/h (50 m/h)	Sistema luci 24 volt	●
Peso totale permissibile	19000 kg	Treatmento gas di scarico DOC / DPf / SCR	●
Tramoggia ☑		Ventola reversibile	☑ ●
Altezza	2800 mm	Radiocomando	○
Larghezza	4050 mm	Sistema lubrificazione centrale	○
Volume (contenuto)	8 m ³	Azionamento a velocità lenta	☑ ○
Dosatore ☑	Velocità regolabile all'infinito	Luci di lavoro LED	☑ ○
Setacciatura grossolana ☑	Velocità regolabile all'infinito	Separatore magnetico (sottovallo, medio, sovravallo)	○
Area di vagliatura	5 m ²	Anello di traino	○
Alberi flessibili	12 pcs.	Verniciatura speciale	○
Peso	1600 kg	Olio idraulico biologico	○
Setacciatura fine ☑	Velocità regolabile all'infinito	Duomatica - quick coupling	○
Area di vagliatura	7,5 m ²		
Alberi flessibili	18 pz.		
Peso	2700 kg		
Nastro di scarico sovravallo			
Altezza di scarico	4500 mm		
Nastro di scarico fine ed intermedio			
Altezza di scarico in testa	3800 mm		
Produzione oraria	(fino a) 200 m ³ /h		

● serie | ○ opzione

Tutte le funzioni contrassegnate ☑ possono essere azionate tramite il radiocomando opzionale.

I parametri specificati si riferiscono ad un macchinario standard. Dimensioni e specifiche possono differire a causa delle opzioni di equipaggiamento.



Visita il nostro canale Willibald su YouTube
a vedere i nostri macchinari in azione



WILLIBALD

RECYCLING TECHNOLOGY

SEDE OPERATIVA

J. Willibald GmbH
Recyclingtechnik
Bahnhofstr. 6
88639 Wald-Sentenhart
Germany

Tel.: +49 (0)7578/189-0
Fax: +49 (0)7578/189-170

info@willibald-gmbh.de
www.willibald-gmbh.de

FILIALE

Willibald Service- &
Instandsetzungszentrum
Im Wolfsgraben 5
36414 Unterbreizbach
Germany

Tel.: +49 (0)36962/514-10
Fax: +49 (0)36962/514-18

info.ubba@willibald-gmbh.de